

TRASFORMATORI MONOFASE DI COMANDO E SEPARAZIONE

single phase control and separation transformers



K-factor
ELECTRONICS MADE EASY

Norme di riferimento: EN61558-2-2, CEI 96-4, BS171

Standards

Esecuzione aperta

Open type

Grado di protezione

IP00

Protection

Classe termica di isolamento

E (t_a max 35°C)

Isolation class

Classe di protezione

I

Protection class

Avvolgimenti separati

Double wound

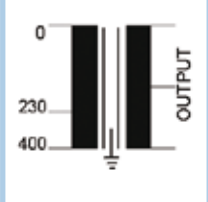
Impregnati in resina e tropicalizzati

Resin impregnated and tropicalised

ITA



Potenza Power VA	CODICE part no.			
	12/24	24/48	55/110	110/220
50	ITA009001	ITA009002	ITA009003	ITA009004
100	ITA029001	ITA029002	ITA029003	ITA029004
200	ITA059001	ITA059002	ITA059003	ITA059004
300	ITA079001	ITA079002	ITA079003	ITA079004
500	ITA119001	ITA119002	ITA119003	ITA119004
750	ITA169001	ITA169002	ITA169003	ITA169004
1000	ITA179001	ITA179002	ITA179003	ITA179004
1500	ITA199001	ITA199002	ITA199003	ITA199004
2000	ITA219001	ITA219002	ITA219003	ITA219004
3000	ITA249001	ITA249002	ITA249003	ITA249004



da / from
50VA
a / to
3000VA

ingresso
input
230/400V

uscita
output
12-24V
24-48V
55-110V
110-220V

frequenza
frequency
50/60 Hz

norme
standards
en61558-2-2
cei 96-9
bs 171



Potenza power VA	Caduta di tensione % regulation %		Rendimento efficiency		Vcc SCV %	Perdite losses W	potenza istantanea VA inrush VA	
	cos-phi=1	cos-phi=0.45	cos-phi=1	cos-phi=0.45			cos-phi=0.5	cos-phi=0.3
50	6.6	2.6	0.80	0.61	11.0	7	85	125
100	5.2	2.3	0.84	0.71	8.5	15	230	310
200	4.5	2.2	0.85	0.73	5.8	21	590	830
300	5.3	2.8	0.88	0.77	4.6	26	745	910
500	4.1	2.2	0.91	0.82	4.5	46	1180	1500
750	3.1	2.0	0.93	0.84	3.9	55	2020	2680
1000	2.5	1.5	0.94	0.87	3.9	58	2690	3390
1500	1.7	1.5	0.94	0.87	3.7	77	4040	4980
2000	1.7	1.5	0.95	0.88	3.5	93	5600	6400
3000	1.7	1.5	0.95	0.87	3.5	120	9400	11600

Potenza power VA	dimensioni mm. dimensions mm.					peso weight kg.	
	a	b	c	d	e		
50	77	60	72	62	48	4	1.1
100	87	65	80	71	53	5	1.7
200	98	80	90	82	70	5	3.2
300	125	80	120	99	64	6	4.5
500	125	100	120	100	84	6	5.9
750	154	100	145	125	93	6	8.9
1000	152	110	140	125	103	6	10.9
1500	152	120	140	125	113	6	12.5
2000	184	120	170	150	122	8	18.0
3000	194	130	180	160	125	8	21.2

